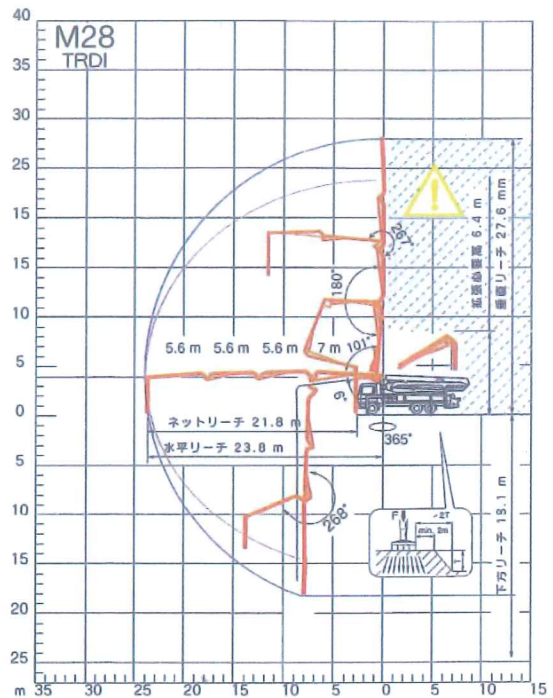


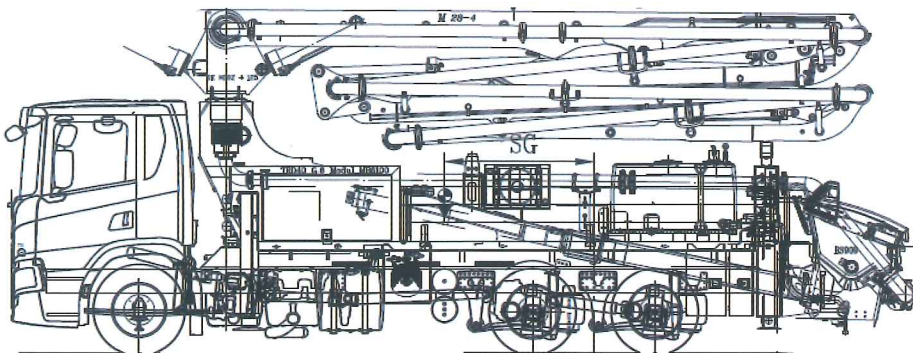
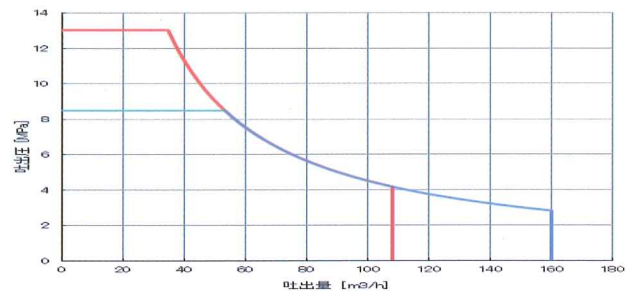
BSF28-4.16H データスペック

	型式	BSF28-4.16H	
ポンプ	高吐出モード	理論最大吐出量	160m ³ /h
		理論最大吐出圧	8.5Mpa
	高圧モード	理論最大吐出量	108m ³ /h
		理論最大吐出圧	13.0Mpa
	コンクリートシリンダー径		φ230mm
	ストローク長		2100mm
	コンクリートシリンダー数		2
	操作盤		ERG.2.0
	ポンプ制御		エルゴニックポンプシステム (EPS)
	吐出口径		7インチプレッシャーコネクションタイプ
	ホッパー		RS909 容量 0.6m ³ 高さ 約1190mm パイプレータ付き グリル開扉時ホッパ停止安全装置装備
	水タンク		500L
	ホバ-洗浄水ポンプ		160L/min × 2.5Mpa
	ホッパーグリースシステム		自動
非常停止ボタン		装備	
作業灯		付属	
ブーム	ブーム型式		全油圧4段屈折Z式
	最大垂直リーチ		27.7m
	最大水平リーチ		23.8m
	最大下方リーチ		17.0m
	設置必要高さ		6.5m
	旋回角度		365°
	グリースシステム		手動式
	操作方法		手動・無線・有線 (25m)
	コンクリート輸送管径		125A ツイン管
	カップリング		SK
	先端ドッキングホース		125A 1.5m
アウトリガー	前		油圧式6.2m
	後		油圧式2.6m
シャシ	型式		P410 B6X4NA
	乗員		2名
	全長		10,050mm
	全高		3,700mm
	全幅		2,500mm
	総重量		約21t (22tシャーン)
ホイールベース (m)		5,700mm	
エンジン	メーカー		スカニア
	型式		DC13型
	排気量		12,742cc
	最高出力		302kW (410PS)/1,900rpm
	最大トルク		2,150N・m (219kg・m)/1,000-1,300rpm
タイヤ	フロント		315/70R22.5 156/150L アルミ
	リヤ		275/70R22.5 148/145M アルミ

●ブーム作業範囲



●ポンプ能力線図



お問い合わせ先はこちら

プツマイスタージャパン株式会社

〒286-0225 千葉県富里市美沢7番地4

TEL 0476-36-8907 FAX 0476-36-8908

インターネットの情報もご覧ください <http://www.putzmeister.jp>



Putzmeister