

プツマイスター

ウルトラロングブーム コンクリートポンプ車

BSF38 - 5.16HZ



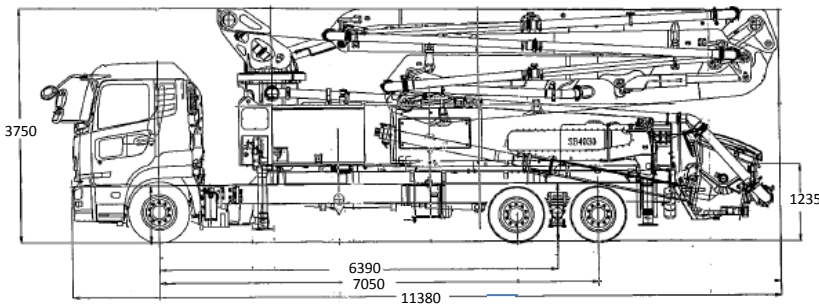
史上最長 通常車検取得可能 38mブーム車誕生



- 最大吐出圧 8.5Mpa 最大吐出量 160m³/h
- 法定基準内総重量25tシャーシ
- 5段RZ型ブーム
- OSS（ワンサイドサポート機能） 設置面積を小さくできます。
- カラー操作ディスプレイ
- 広いデッキスペース

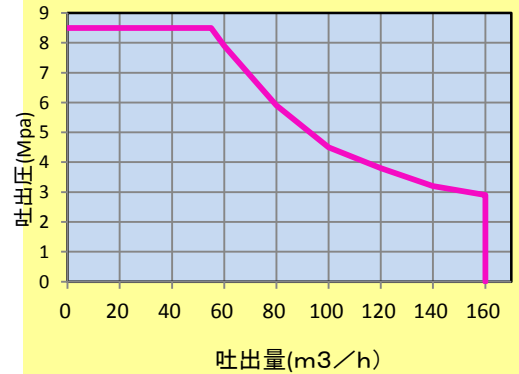
■ 仕様諸元

コンクリートポンプ	型式	BSF38-5.16HZ		
	理論最大吐出量	160m ³ /h		
	理論最大吐出量	8.5Mpa		
	コンクリートシリンダー径	φ 230mm		
	ストローク長	2100mm		
	コンクリートシリンダー数	2		
	吐出口径	175A		
ブーム	ホッパー	容量 0.6m ³ 高さ 約1235mm グリル開扉時ホップ停止安全装置装備		
	水ポンプ	電動、ホップ洗浄用搭載		
	ブーム型式	全油圧5段屈折RZ式		
	最大垂直リーチ	37.6m		
	最大水平リーチ	32.9m		
	最大下方リーチ	25.5m		
	設置必要高さ	7.6m		
	旋回角度	365°		
	操作方法	手動・無線・有線		
	コンクリート輸送管径	125A		
	先端ドッキングホース	125A 1.5m		
	アウトリガー	前	油圧式6.3m	
		後	油圧式7.3m	
OSS (片側サポート)	前	4.3m		
	後	5.9m		
トラックシャーシ	架装シャーシ	総重量25tシャーシ		
	車両全長	11380mm		
	車両全幅	2490mm		
	車両全高	3750mm		
	車両装重量	約24.5t		

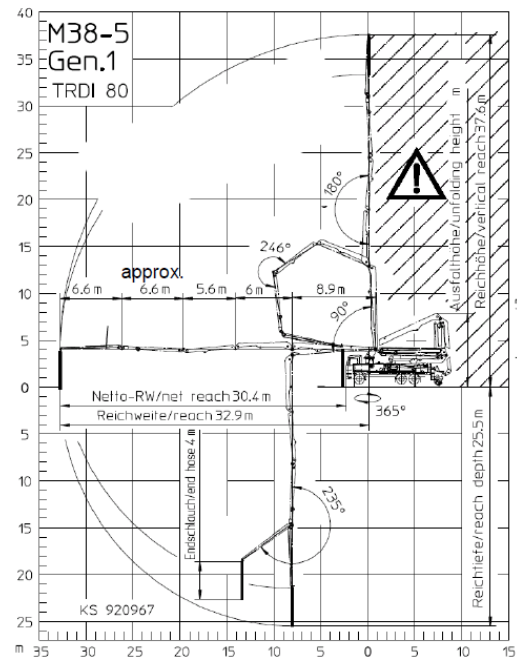


本カタログ掲載内容は、改良等のため予告なく変更することがあります。

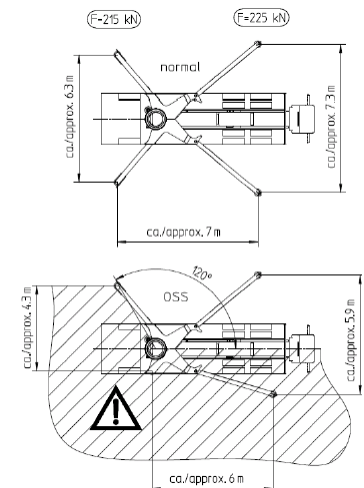
■ ポンプ能力線図



■ ブーム作業範囲



■ 省スペースアウトリガー



プツマイスタージャパン株式会社



■ 本社/工場

〒283-0826

千葉県東金市丘山台1丁目3番

TEL 0475(53)4140 / FAX 0475(53)4145

E-mail: pmjapan@pm-j.co.jp

HP <http://www.pm-j.co.jp>